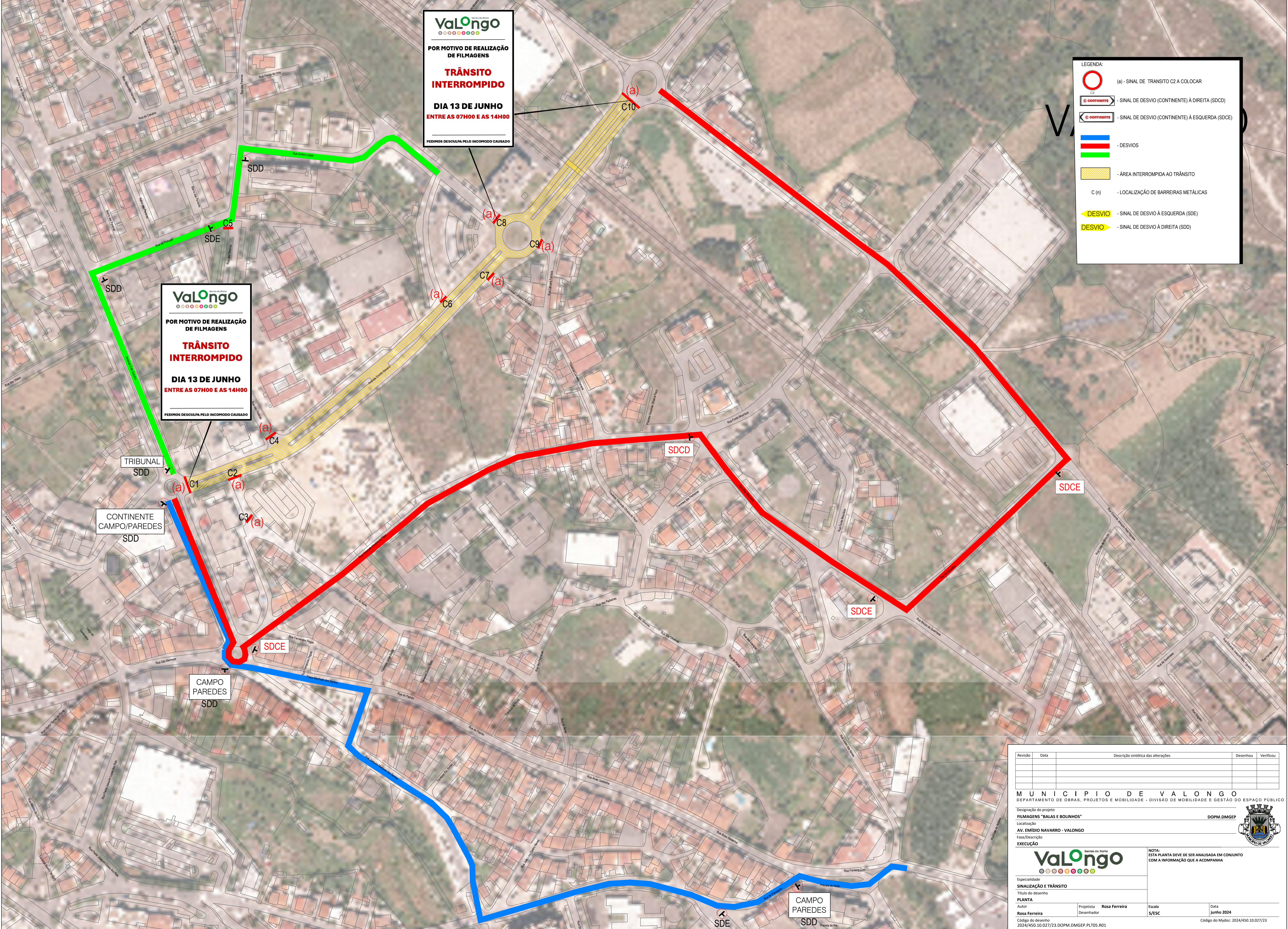


ValLongo
 POR MOTIVO DE REALIZAÇÃO DE FILMAGENS
TRÂNSITO INTERROMPIDO
DIA 13 DE JUNHO
ENTRE AS 07H00 E AS 14H00
 PEDIMOS DESCULPA PELO INCOMODO CAUSADO

ValLongo
 POR MOTIVO DE REALIZAÇÃO DE FILMAGENS
TRÂNSITO INTERROMPIDO
DIA 13 DE JUNHO
ENTRE AS 07H00 E AS 14H00
 PEDIMOS DESCULPA PELO INCOMODO CAUSADO

LEGENDA:

- (a) - SINAL DE TRÂNSITO C2 A COLOCAR
- C2 - SINAL DE DESVIO (CONTINENTE) À DIREITA (SDCD)
- C2 - SINAL DE DESVIO (CONTINENTE) À ESQUERDA (SDCE)
- DESVIOS
- ÁREA INTERROMPIDA AO TRÂNSITO
- C (n) - LOCALIZAÇÃO DE BARREIRAS METÁLICAS
- DESVIO - SINAL DE DESVIO À ESQUERDA (SDE)
- DESVIO - SINAL DE DESVIO À DIREITA (SDD)



Revisão	Data	Descrição sintética das alterações	Desenhou	Verificou

MUNICÍPIO DE VALONGO
 DEPARTAMENTO DE OBRAS, PROJETOS E MOBILIDADE - DIVISÃO DE MOBILIDADE E GESTÃO DO ESPAÇO PÚBLICO

Designação do projeto: **FILMAGENS "BALAS E BOLINHOS"**
 Localização: **AV. EMÍDIO NAVARRO - VALONGO**
 Fase/Descrição: **EXECUÇÃO**

ValLongo Sermos do Boticário

NOTA: ESTA PLANTA DEVE DE SER ANALISADA EM CONJUNTO COM A INFORMAÇÃO QUE A ACOMPANHA

Especialidade: SINALIZAÇÃO E TRÂNSITO Título do desenho: PLANTA Autor: Rosa Ferreira Código do desenho: 2024/450.10.027/23.DOPM.DMGEP.PLT05.R01	Projetista: Rosa Ferreira Escala: S/ESC	Data: Junho 2024 Código do MyDoc: 2024/450.10.027/23
--	--	---