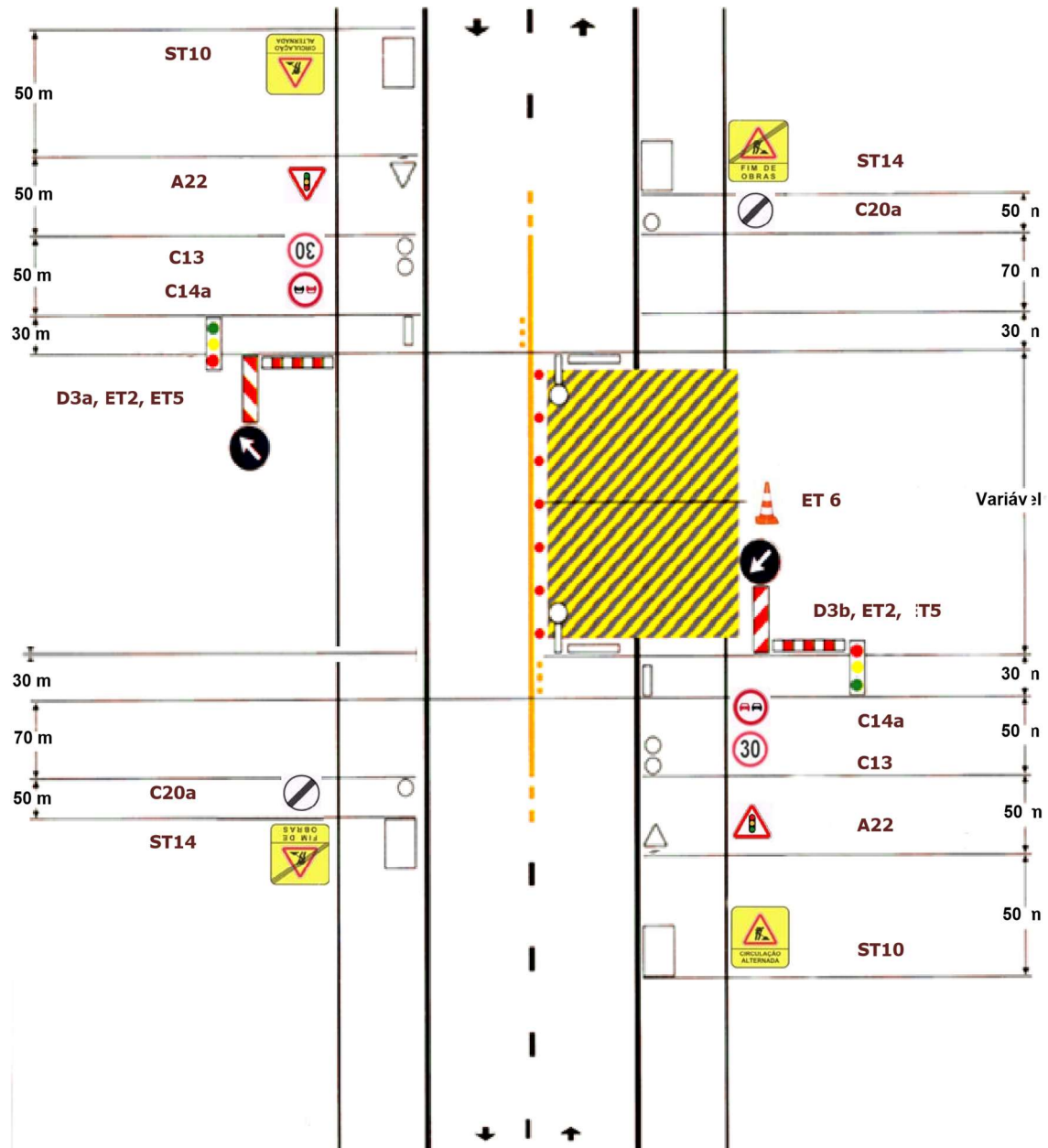
	<b>Plano de Sinalização Temporária</b>	
	<b>ESQUEMA DE SINALIZAÇÃO PARA TRABALHOS NA VIA COM CIRCULAÇÃO ALTERNADA POR SINALIZAÇÃO LUMINOSA</b>	
	Revisão n.º 01	Data: 26/11/2020

### ES1



- ✓ As distâncias de implantação dos sinais, deverão ser adaptadas às condições locais de visibilidade
- ✓ Nos períodos de não laboração (almoço), a zona de trabalhos ficará vedada;