

# GESTÃO DE COMBUSTÍVEL EM FAIXAS CONFINANTES COM A REDE VIÁRIA MUNICIPAL

## AVISO

O SISTEMA DE DEFESA DA FLORESTA CONTRA INCÊNDIOS PREVÊ UMA SÉRIE DE MEDIDAS A EXECUTAR TODOS OS ANOS, TAIS COMO A EXECUÇÃO DE FAIXAS DE GESTÃO DE COMBUSTÍVEL, MAIS PRECISAMENTE AS DA REDE VIÁRIA QUE CONFINAM COM ESPAÇOS FLORESTAIS, PREVIAMENTE DEFINIDOS NO PLANO MUNICIPAL DE DEFESA DA FLORESTA CONTRA INCÊNDIOS.

OS TRABALHOS COMPREENDEM A LIMPEZA DE MATO, DESRAMAÇÃO DE ÁRVORES, SELEÇÃO DE VARAS E, EVENTUALMENTE, ABATE DE ÁRVORES COM VALOR COMERCIAL.

NESTE CONTEXTO, A CÂMARA MUNICIPAL DE VALONGO CONTRATOU SERVIÇOS QUE LEVARÃO A CABO AS AÇÕES ACIMA DESCRITAS, NAS ESTRADAS MUNICIPAIS ASSINALADAS.

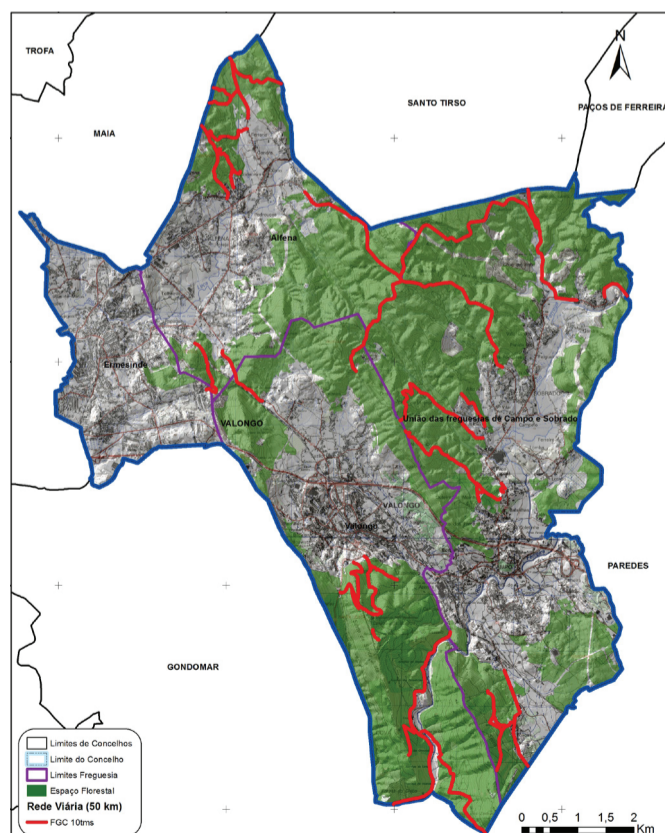
POR ESSE MOTIVO SOLICITAMOS A MELHOR COLABORAÇÃO DE TODOS OS MUNICÍPIES EM GERAL E DOS DETENTORES DE TERRENOS EM PARTICULAR, NÃO SÓ FACILITANDO E ACOMPANHANDO A EXECUÇÃO DOS TRABALHOS QUE A FIRMA ECOREDE REALIZA, MAS TAMBÉM, PROCEDENDO À REMOÇÃO IMEDIATA DOS MATERIAIS RESULTANTES. PARA ESSE FEITO DEVEM CONTACTAR PREVIAMENTE OS SERVIÇOS MUNICIPAIS DE PROTEÇÃO CIVIL E PROTEÇÃO DA FLORESTA, ATRAVÉS DOS SEGUINTE NÚMEROS:

TELEFONES: 800 202 099 / 220 179 216 / 939 030 398

ENDEREÇO ELETRÓNICO: [PROTECCAOCIVIL@CM-VALONGO.PT](mailto:PROTECCAOCIVIL@CM-VALONGO.PT)

CASO ESTES MATERIAIS NÃO SEJAM IMEDIATAMENTE RECOLHIDOS PELOS SEUS DETENTORES, SERÃO REMOVIDOS PELA FIRMA QUE EXECUTA OS TRABALHOS.

MAIS SE INFORMA QUE SERÃO ACIONADOS OS MECANISMOS LEGALMENTE PREVISTOS EM CASO DE HAVER IMPEDIMENTO À REALIZAÇÃO DOS TRABALHOS.



## VIAS A INTERVENICIONAR:

### ALFENA

- Rua da Ferraria
- Nacional 318
- Rua Nossa Sra. do Amparo
- Rua de Cabeda

### SOBRADO

- Rua de Campelo
- Rua Brito Capelo
- Rua Chão da Vinha
- Rua S. João de Sobrado
- N209 (Balsa)

### CAMPO

- Rua Central da Fervença
- Rua das Póvoas
- Rua da Moirama

### VALONGO

- Estradão de Couce
- Rua Padre Santos Loureiro
- Rua São Sabino
- Rua D. Pedro IV

\* Outras caminhos florestais, sem identificação toponímica, mas assinalados no mapa, serão também intervenicionados atendendo ao seu cariz prioritário.