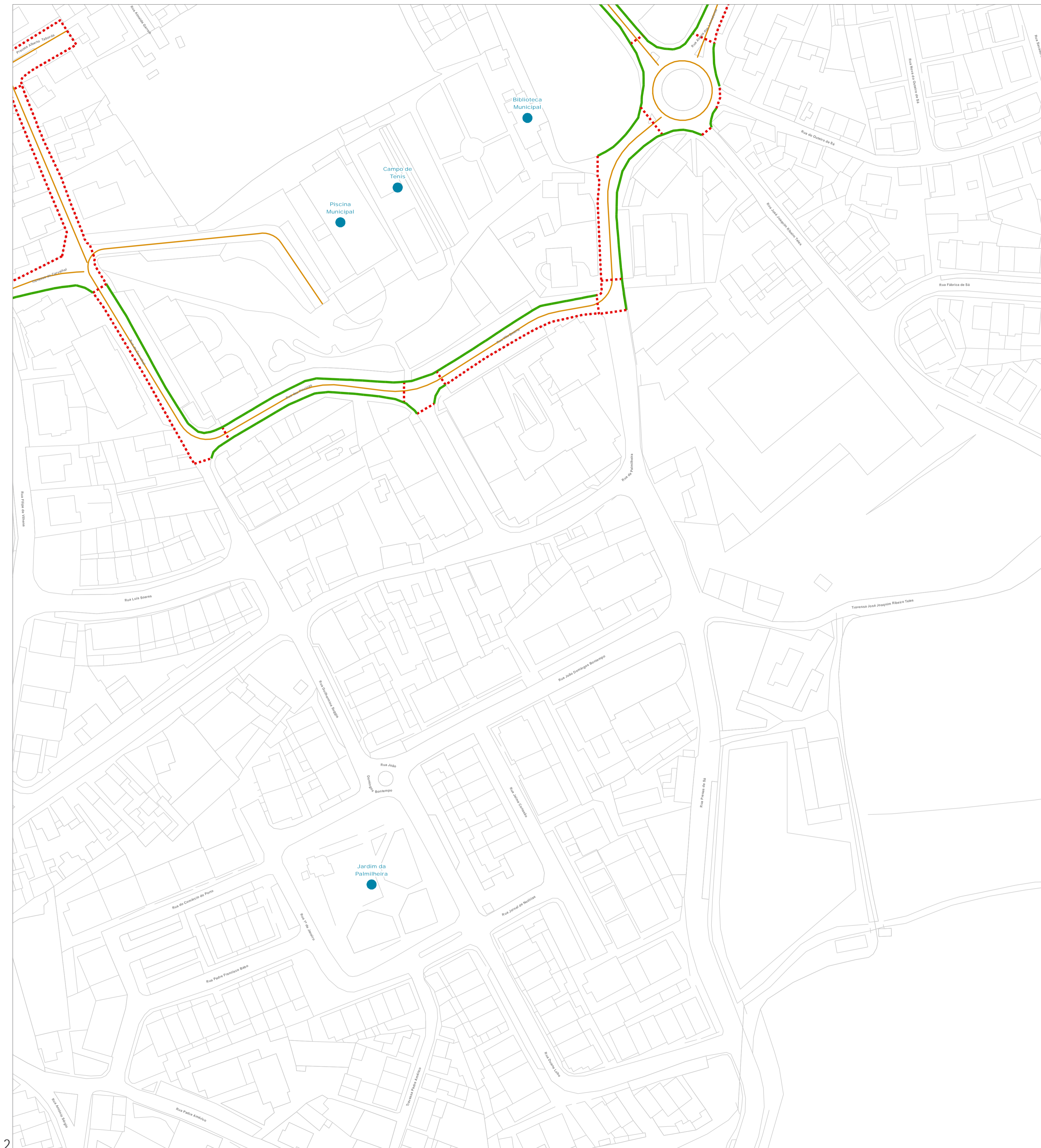
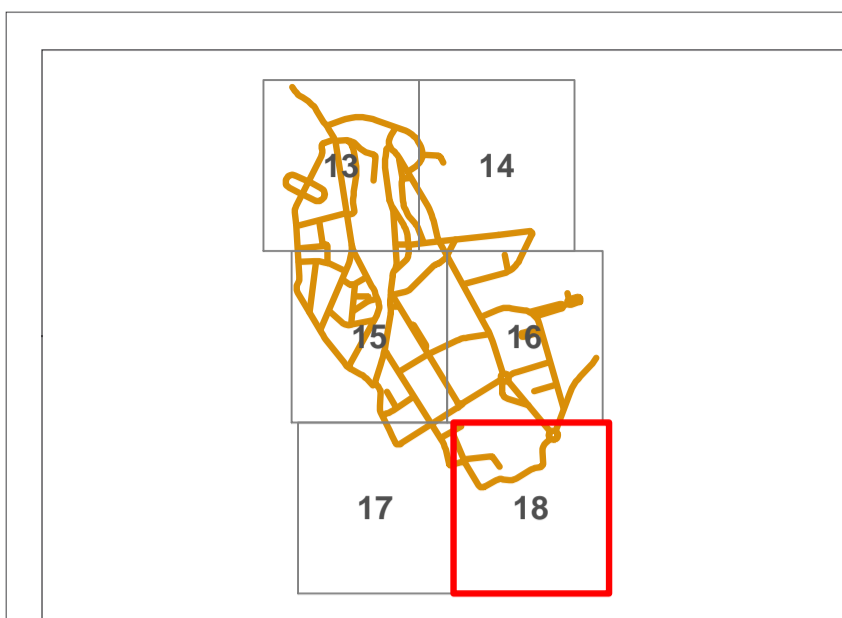




1



2



Barreiras à Acessibilidade e Mobilidade

- Semáforo
- Candeeiro de Iluminação Pública
- Abrigo de Transportes Colectivos
- Degrau, Escada ou Rampa
- MUPi
- Papeleira
- Rebaixamento de Passeio (Ausência)
- Passadeira (Ausência)
- Passeio (Ausência)
- Sinal de Trânsito
- Quiosque
- Árvore
- Gradeamento
- Bola, Prumo ou Meco
- Obstáculo Comercial
- Contentor do Lixo
- Pavimento Degradado
- Caldeira de Árvore
- Floreira
- Parquímtero
- Estacionamento Abusivo
- Obra ou Tapume
- Armário (EDP, Gás, ...)
- Iluminação de Festas e Romarias
- Passadeira a Terminar em Estacionamento
- Placa Toponímica
- Poste com Floreira
- Rebaixamento de Passeio (Má Execução)
- Passadeira (Pintura Degradada)
- Passeio (Subdimensionamento)
- Banco

Percursos Acessíveis/Inacessíveis

- Percurso Acessível
- Percurso Inacessível

Outros:

- Infraestruturas/Equipamentos
- Área de Estudo

PROJETO Plano Municipal de Acessibilidade para Todos de Vialonga - Caracterização e Diagnóstico	FOLHA Nº 18	ESCALA 1:1 000
DESIGNAÇÃO 1 - Barreiras à acessibilidade e mobilidade 2 - Percursos acessíveis	FASE Fase I	DATA ENTRADA Dezembro 2016 DATA ELABORAÇÃO Novembro/Dezembro 2016
CLIENTE 	Câmara Municipal de Vialonga Praça do Comércio, 447-448 - Vialonga 4450 031 Vialonga Fax: +351 22 422 40 43 presidencia@cm.vialonga.pt	
PROJETISTA 	COORDENAÇÃO E GESTÃO GLOBAIS Eng.ª Paula Sá	COORDENAÇÃO ESTADÍSTICA Dr. Paulo Ribeiro de Sá EQUIPA TÉCNICA Eng.ª Inês Viana Geog. Afonso Sá Geog. Rita Ferreira Geog. Vítor Loureiro Geog. Sérgio Corto